



昆士兰大学学分交流项目

澳大利亚 • 昆士兰州 • 布里斯班

第一部分

项目概述

项目概览

昆士兰大学学分交流项目为学生提供其出色而多样化的教学与研究，在享誉世界的一流高校进行一学期、一个学年专业课程学习，与澳大利亚当地及其他国际学生一起进行专业课学习，零距离体验原汁原味澳大利亚著名公立大学的学习氛围。通过该项目，学生作为全日制注册学生、全沉浸式在昆士兰大学学习，项目结束时通过课程评估，获得学校的官方成绩单和学分。

昆士兰大学有五十多年接收国际学生的经验，使国际学生在这里感受到是友好、体贴和周到的生活氛围。在昆士兰大学，学生可以融入进一个有活力的、国际化的学习环境。随着学校的不断发展和教学内容的不断丰富，昆士兰大学甚至可以根据学生的个人需求，帮助学生制订个人化的课程安排，使学生在这所国际化的大学里，拥有一段充满价值而愉快的人生经历。

项目特点

学生注册在相关学院下面，学习该校常规专业课程，享受昆士兰大学原校学生同等待遇，并获得昆士兰大学提供的正式官方成绩单以及相应学分，同时有机会争取获得名校教授推荐信，为以后深造及就业助力。

项目收获

国际化视野、名校交流经历、官方成绩单和学分、多元化人脉、有机会获得推荐信

开放专业

除临床健康科学（包括医学、牙科、兽医学等）其他本科生课程全科开放

项目时间

第一学期：7月 – 11月 | 第二学期：2月 – 6月 | 学年：7月 – 次年6月

昆士兰大学（The University of Queensland，简称昆大）位于澳大利亚昆士兰布里斯班市，始建于1909年，是澳大利亚最大最有声望的大学之一。昆大被誉为是“澳大利亚常青藤名校”的澳洲八大名校联盟（Group of Eight）成员之一，同时也是世界21大学联盟（Universitas 21）成员之一。2021年，昆士兰大学在QS世界大学排名中位居第46名，在U.S. News世界大学排名中位居第36名。昆士兰大学的整体实力不仅代表了澳大利亚的最高水平，同时也代表了世界顶尖水平。

昆士兰大学的四个校区共计有6所学部，包括商业经济与法律学部、工程建筑与信息技术学部、健康与行为科学学部、人文与社会科学学部、医学部和理学部。6个学部下设29所学院，提供学子6000多种课程。各学院亦附设各类科学研究中心。昆士兰大学以拥有强大的教学和科研力量而受到国际赞誉。在2016年的一项调查中，昆士兰大学在21个领域中的教研水平达到或超过国际一流水平。其教研人员赢得的澳大利亚大学教育奖(AAUT)奖项数量是澳大利亚所有大学中最多的，这些都证明了昆士兰大学教职工的能力。昆士兰大学培养了无数优秀人才，许多在商界、政界的领导人物都是出自于昆士兰大学。

昆士兰大学位于布里斯班市。布里斯班是“澳大利亚最适合居住的城市”，也被认为是世界上几个主要的安全城市之一。整个城市气候适宜、风景优美。昆士兰大学主校区 St Lucia 位于布里斯班河畔，距离市中心乘船或驾车均20分钟左右，交通方便。整个校园将古老的砂岩建筑、现代化建筑、绿地和湖泊邮寄的融合在一起，充满活力和生机。

大学排名

- 2021 U.S. News 世界大学排名：36
- 2021 QS 世界大学排名：46
- 2020 QS 世界大学运动相关学科排名：3（全澳第一）
- 2020 QS 世界大学矿业工程专业科排名：5
- 2020 QS 世界大学环境科学专业排名：14（全澳第一）
- 2020 QS 世界大学心理学专业排名：23
- 2020 QS 世界大学教育学专业排名：23
- 2020 QS 世界大学酒店与休闲管理专业排名：23
- 2020 QS 世界大学农业与林业专业排名：25（全澳第一）
- 2020 QS 世界大学土木结构工程专业排名：26

1. 课程选择

- 除临床健康科学（包括医学、牙科、兽医学等）不开放外，其他专业均对交流学生开放
- 法律专业课程只开放给法学专业学生
- 中文翻译硕士课程不对交流生开放
- 学生可以一个学期选择 8-10 个昆士兰学分进行学习。
- 课程链接: <http://www.uq.edu.au/study/>

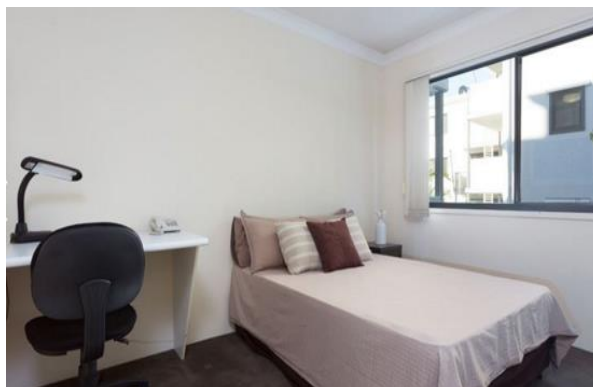
2. 优势专业：以下优势专业供参考。学生可以具体查询学校官网获得完整课程信息。

- | | | |
|---------------------------|----------------------------------|------------------------------|
| • Arts | • Exercise and Nutrition Science | • Mathematics |
| • Agribusiness | • Finance and Economics | • Music/Performance |
| • Agriculture | • Finance and Accounting | • Nursing |
| • Architectural Design | • Health Science | • Pharmacy |
| • Biomedical Science | • Hotel and Tourism Management | • Psychology |
| • Biotechnology | • Information Technology | • Regional and Town Planning |
| • Business and Management | • Journalism/Communication | • Social Science |
| • Commerce | • Law | • Social Work |
| • Computer Science | | • Sports-related |
| • Education | | • Wildlife Science |
| • Engineering | | • Veterinary Science |
| • Environmental Science | | |

- 校外学生公寓；独立卧室，内设床、桌子、柜子等家具；共用起居室，厨房和浴室；
- 楼内设有健身中心、游泳池、洗衣房、前台、及 24 小时监控。

注：以下图片供参考，以实际安排为准。

3 Bedroom Apartment



第五部分

SAF 全程支持服务

- ✚ 个性化的咨询和指导；
- ✚ 一对一申请指导及录取；
- ✚ 专业化学生签证指导；
- ✚ 安全的海外住宿安排和保障；
- ✚ 各项行前安排及指导；
- ✚ 7/24 应急热线支持；
- ✚ 海外生活支持及应急保障服务；
- ✚ 归国安排及服务。

第六部分

参考项目费用

项目费用表：请[点击查看](#)

费用说明：

- 基础项目费用包含海外大学学杂费（基于每学期 8-10 学分）及 SAF 服务费；住宿费基于校外住宿 Altitude 单人间，包含三个小卧室的套间；保险费包含澳洲 OSHC 医疗保险和 CISI 应急保险。以上费用不包含签证费、国际往返机票、生活费等费用。
- 注：以上住宿费用为预估费用，具体费用根据学校应对新冠的具体住宿安排而定。
- 以上项目费用为参考项目费用。SAF 对费用保留最终解释权。

第七部分

》 申请要求

1. 报名条件

- 全日制在校本科生或研究生
- GPA要求：3.0/4.0
- 英语要求：
 - ✓ 托福 (IBT) 87 (Writing 21, Reading, Speaking, Listening 19)
 - ✓ 雅思6.5 (单项不低于6.0)

2. 申请截止日期：2023年4月21日

3. 申请步骤：

- 1) 请阅读 SAF 官网申请概览 (点击[链接](#)) ;
- 2) 请填写在线咨询表 (点击[链接](#)) , 并联系 SAF 指导老师获得个性化、针对性指导;
- 3) 学生在SAF老师指导下准备并提交申请材料;
- 4) 学生完成国内高校所需流程 (请咨询SAF指导老师) ;
- 5) 获得录取后, 进行学习或者根据SAF老师指导进行后续各种准备工作

第八部分

》 联系我们

- SAF 中国办公室 陈老师: 021-31082454 转 503
- QQ 群: 125478542 (推荐使用)
- SAF 报名链接: <https://sisfbrenderer-100287.campusnet.net/#/renderer/47>
- 邮箱: beijing@safchina.org
- SAF 官网: www.SAFChina.cn



欢迎关注 SAF 微信公众号: SAF 海外名校交流, 浏览更多交流资讯